

ACCÈS & CONTACT



Arrêt : Hôpital Intercommunal



Arrêt : Hôpital Intercommunal

8

Arrêt : Créteil-Université
puis bus TVM



Arrêt : Saint-Maur / Créteil
puis bus TVM



Arrêt : Choisy-le-roi
puis bus TVM



Arrêt : Créteil-Pompadour
puis bus TVM



Arrêt : Nogent le Perreux
puis bus 317



A4 puis A86
Sortie CHU Mondor
Direction Église de Créteil

Centre Hospitalier Intercommunal de Créteil
40 avenue de Verdun 94 000 Créteil



CONTACT

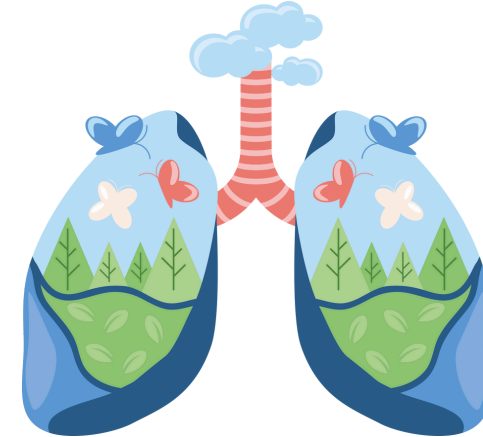
etpcmrr@chicreteil.fr

Infirmière : 01 57 02 29 98

Le patient est libre de quitter le programme à tout moment.

QU'EST CE QUE LA DYSPLASIE BRONCHOPULMONAIRE ?

Programme d'Éducation Thérapeutique



Pour mieux vivre avec la maladie, nous vous proposons de participer aux différents ateliers individuels et collectifs qui sont animés par une équipe pluridisciplinaire.

Ce programme est conçu à la fois pour les enfants et les adultes.

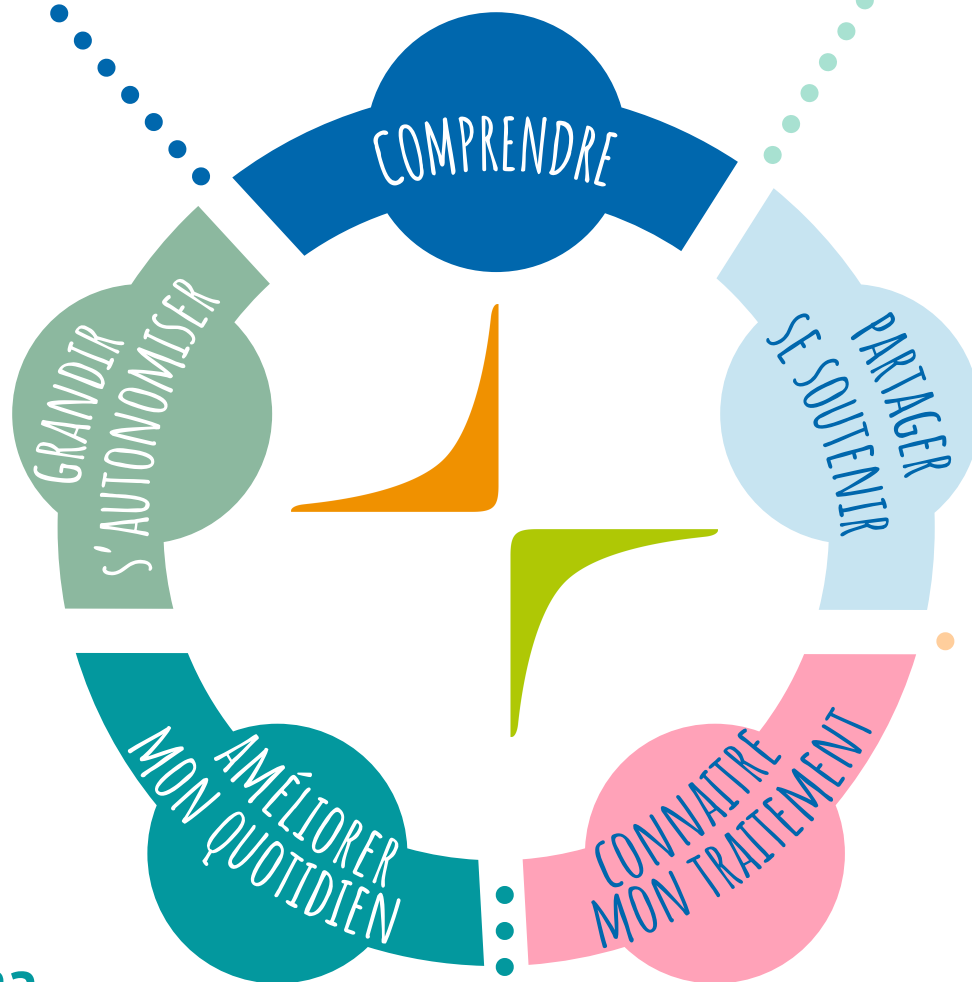
CENTRE HOSPITALIER INTERCOMMUNAL DE CRÉTEIL

différents stades du développement pulmonaire

conduite à tenir en
cas de problèmes

passage vers le
service des adultes

utilisation des
différentes
ressources du
centre de référence



plan d'actions

planification
des soins dans ma
vie quotidienne

environnement favorable
au bon développement
pulmonaire